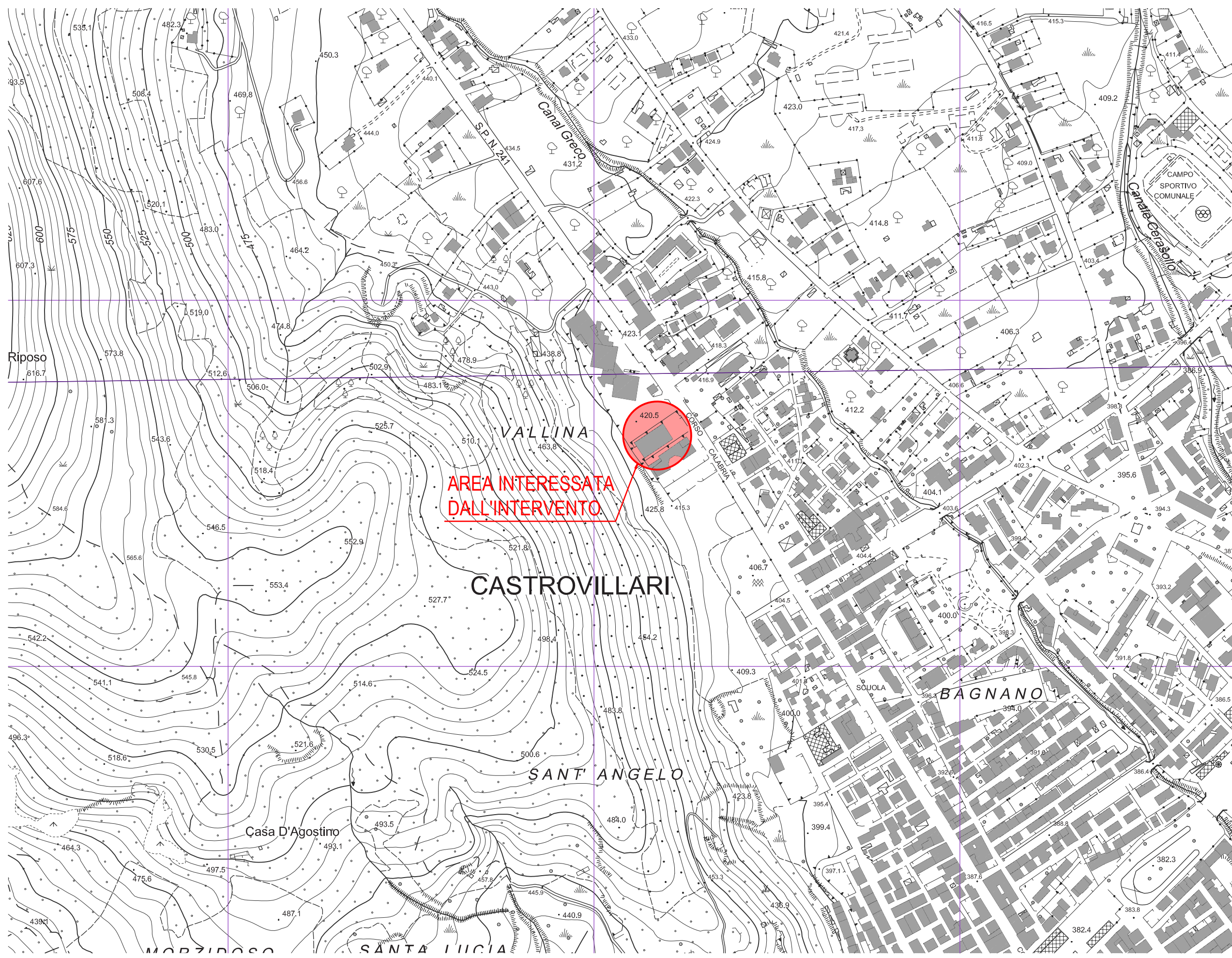


ESTRATTO CARTA TECNICA REGIONALE_ scala 1:5.000



ORTOFOTO_ scala 1:2.000



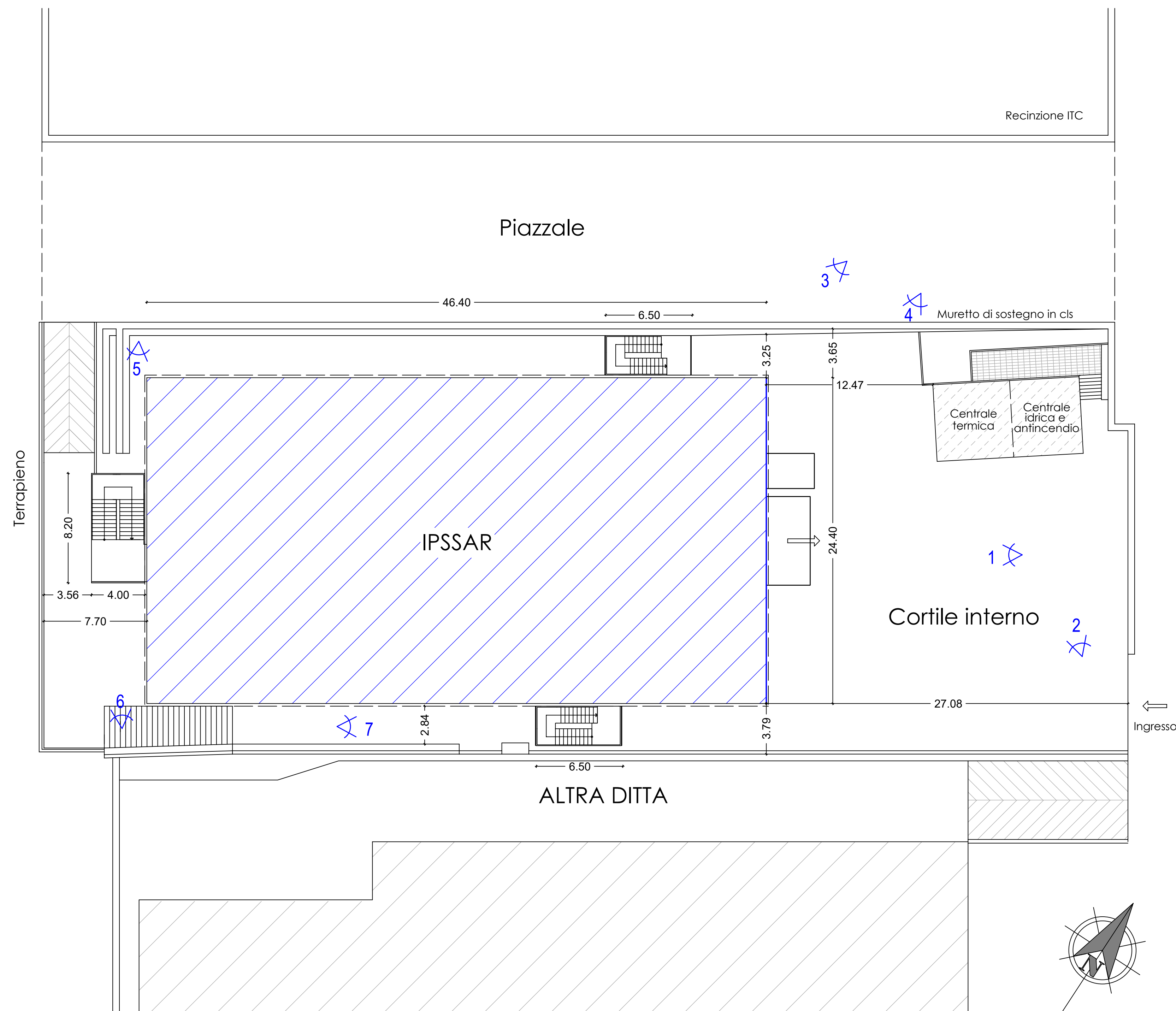
ESTRATTO DI MAPPA FOGLIO 23 PARTICELLA 585_ scala 1:2.000



ESTRATTO PAL_ scala 1:10.000



PLANIMETRIA ESTERNA CON RILIEVO FOTOGRAFICO_ scala 1:200



S.S. N. 19 Delle Calabrie



LEGENDA

- Rischio Frana
- Frana Complessa - Quiescente
- Aree a Rischio
- R2

STUDIO DI INGEGNERIA DELLE STRUTTURE			
DR. ING. FRANCESCO FANIGLIULO			
VIA L. ARLOTTA, 34 - 87100 COSENZA - TEL. +39 0984 751687 - EMAIL: INFO@STUDIODIINGEGNERIADELLESTRUTTURE.IT			
Rit./Rev.	Progetto	Data	Redattore
	Bozza		
	Preliminare		
	Definitivo	28.02.2017	Ing. Francesco Fanigliulo
	Esecutivo	02.12.2020	Ing. Francesco Fanigliulo
Nr. Tav.	01/A	Scala:	varie
Rev.			
Contenuto Tavola:			Progetto:
INQUADRAMENTO TERRITORIALE: Estratto Carta Tecnica Regionale, Estratto di Mappa, Ortofoto, Estratto Pal, Planimetria esterna con Rilievo Fotografico			COMPLETAMENTO ADEGUAMENTO SISMICO IPSSAR DI CASTROVILLARI
Collaboratore/i			Impresa Esecutrice:
Approvazioni			Progettista dr.ing. Francesco Fanigliulo via L. Arlotto, 34 - 87100 Cosenza
			Direttore dei Lavori



PROVINCIA DI COSENZA
Settore Edilizia
Corso Telesio, 17 - 87100 Cosenza

