



## PROVINCIA DI COSENZA

### Settore Viabilità

pag. 1

# Cronoprogramma dei Lavori

**OGGETTO:** Monitoraggi Ponti su Strade provinciali attraverso indagini tecnico - diagnostiche - 2° stralcio

**COMMITTENTE:** Provincia di Cosenza

Cosenza, 18/12/2020

**IL TECNICO**  
Ing. Michele Arcuri



# PROVINCIA DI COSENZA

## Settore Viabilità

### Monitoraggio Ponti su Strade provinciali attraverso indagini tecnico - diagnostiche - 2° stralcio

COMMITTENTE: Provincia di Cosenza – Settore Viabilità

## RELAZIONE CRONOPROGRAMMA DEI LAVORI

Il CRONOPROGRAMMA dei Lavori allegato alla presente relazione, previsto dal comma 1 lettera h) dell'articolo 33 del D.P.R. 207/2010 quale documento del progetto esecutivo da allegare al contratto ai sensi del comma 1 lettera f) dell'articolo 137 dello stesso D.P.R. 207/2010, è stato redatto ai sensi dell'articolo 40 del ripetuto D.P.R. 207/2010.

### Tempi di esecuzione

Uno degli obiettivi del cronoprogramma è quello di determinare i tempi di esecuzione del lavoro tenendo anche conto dell'eventuale andamento stagionale sfavorevole. Dai calcoli effettuati è risultato che per la completa esecuzione dei lavori sono necessari **150** giorni naturali e consecutivi.

**Il progetto si compone di una serie di interventi analoghi, da effettuare sui Ponti: Grimaldi, Amantea, Fiuzzi e Brittone.**

### Andamento stagionale sfavorevole

Nel calcolo della durata delle attività, definita con riferimento ad una produttività di progetto ritenuta necessaria per la realizzazione dell'opera entro i termini indicati dalla Stazione Appaltante, si è tenuto conto della prevedibile incidenza dei giorni di andamento stagionale sfavorevole, nonché della chiusura dei cantieri per festività.

Posta pari al 100% la produttività ottimale mensile è stato previsto che le variazioni dei singoli mesi possano oscillare fra 15% e 90% di detta produttività a seconda di tre possibili condizioni: Favorevoli, Normali e Sfavorevoli.

I valori considerati per le tre condizioni e per ogni mese sono riportate nella seguente tabella

### Tabella Climatico Ambientale:

condizione	gen	feb	mar	apr	mag	giu	lug	ago	set	ott	nov	dic	media
Favorevole	90	90	90	90	90	90	90	45	90	90	90	45	82.5
Normale	15	15	75	90	90	90	90	45	90	90	75	15	65
Sfavorevole	15	15	45	90	90	90	90	45	90	75	45	15	58.75

Essendo in fase di progetto e non conoscendo quale sarà l'effettiva data d'inizio dei lavori, si è tenuto conto della prevedibile incidenza dei giorni di andamento stagionale sfavorevole come percentuale media di riduzione sulle attività lavorative durante tutto l'arco dell'anno con aumento temporale analogo di ogni attività, indipendentemente dalla successione temporale.

In fase di redazione del programma esecutivo, quando si è a conoscenza della data d'inizio dei lavori, l'impresa dovrà collocare le attività durante il loro effettivo periodo temporale di esecuzione, che nell'arco dell'anno avrà diversi tipi di incidenza sulla produttività che potranno essere di diminuzione o di aumento rispetto alla media considerata in fase di progetto.

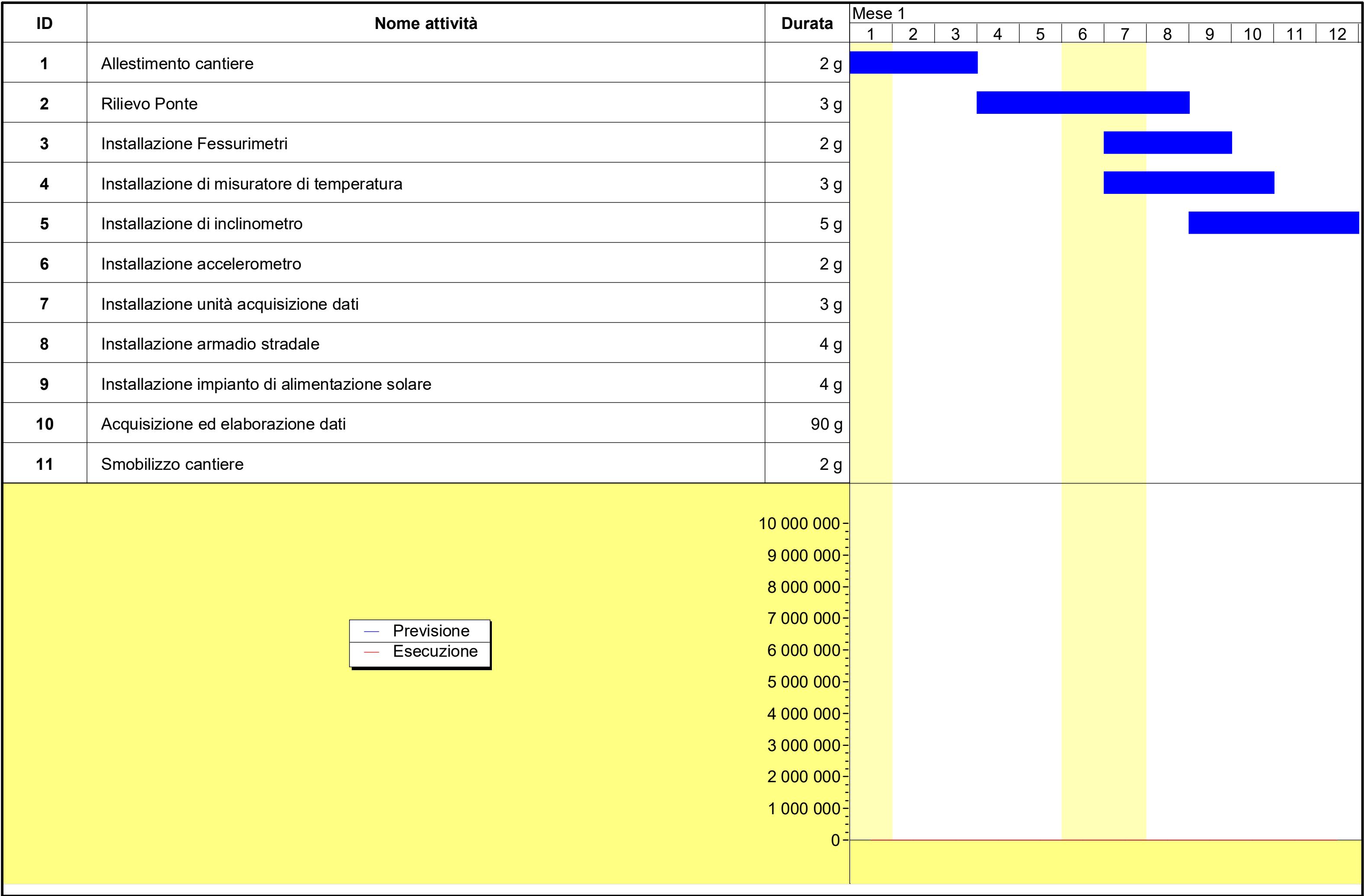
### **Produzione mensile**

Per poter attuare i lavori secondo quanto previsto dal cronoprogramma allegato si evince che l'impresa deve garantire, attraverso le risorse impegnate e la sua organizzazione, una produzione media tale da poter realizzare nel complesso, una quantità di lavorazioni corrispondente all'importo dei lavori.

L'impresa che dovrà eseguire i lavori deve considerare i dati innanzi espressi come condizione minima da dover soddisfare, nonostante che il programma esecutivo, che la stessa dovrà stilare prima dell'inizio dei lavori, possa portare a dati differenti da quelli desunti dall'allegato cronoprogramma.

Cosenza, 18/12/2020

Il Tecnico  
(Ing. Michele Arcuri)



[illegible]

																Mese 3																			
45	46	47	48	49	50	51	52	53	54	55	56	57	58	59	60	61	62	63	64	65	66	67	68	69	70	71	72	73	74	75	76				

[illegible]

												Mese 5																											
109	110	111	112	113	114	115	116	117	118	119	120	121	122	123	124	125	126	127	128	129	130	131	132	133	134	135	136	137	138	139	140								



											Mese 6																																			
141	142	143	144	145	146	147	148	149	150	151	152	153	154	155	156	157	158	159	160	161	162	163	164	165	166	167	168	169	170	171	172															