



PROVINCIA DI COSENZA

SETTORE
EDILIZIA ED IMPIANTISTICA SPORTIVA

PROGETTO ESECUTIVO
COMPLETAMENTO PALESTRA ISTITUTO TECNICO
PER GEOMETRI DI ROSSANO (CS)

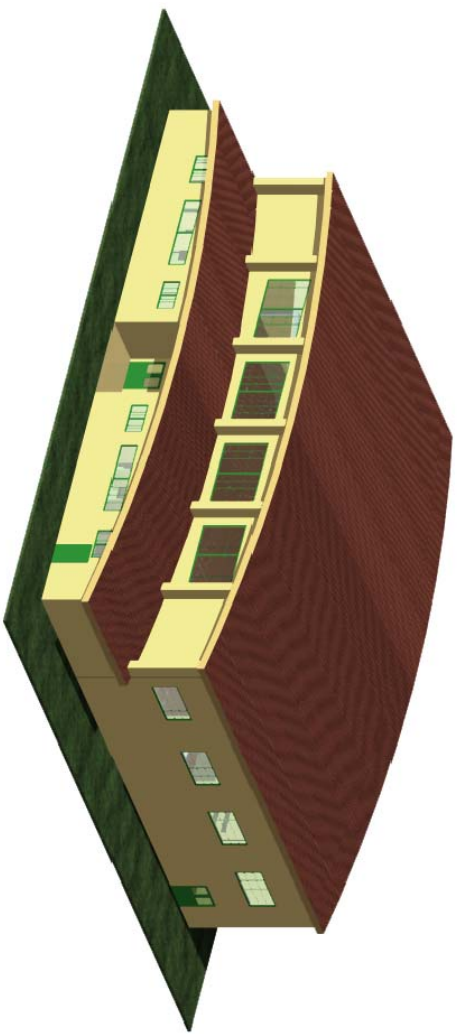


TAVOLA N° 03	SCALA 1:200	Data: GIUGNO '19
PLANIMETRIA SITO ATTUALE		
PROGETTISTA	INTERPRETANTE	TERMINI
Ing. Angelo Santillo - Cosenza		
COORDINATORE PER LA SICUREZZA	DIRETTORE DEI LAVORI	
Ing. Angelo Santillo - Cosenza		
IMPRESA	RESPONSABILE DEL PROCESSIONTO	
Ing. Giuseppe Pizzuto		

