

PROVINCIA DI COSENZA



SETTORE
EDILIZIA ED IMPIANTISTICA SPORTIVA

PROGETTO ESECUTIVO
COMPLETAMENTO PALESTRA ISTITUTO TECNICO
PER GEOMETRI DI ROSSANO (CS)

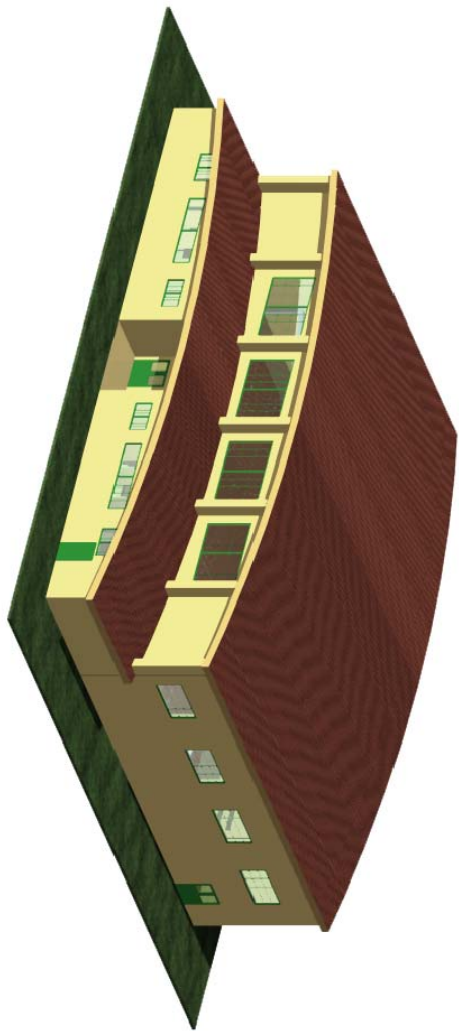


TAVOLA N° IT02 Scala 1:100 Data: GIUGNO '19

DISTRIBUZIONE IMPIANTO TECNICO

PROGETTISTA	
ARCHITETTO	IMPIANTI
Arch. Angelo Marcellis Giaccone	
COORDINATORE PER LA SICUREZZA	DIRETTORE DEI LAVORI
Arch. Angelo Marcellis Giaccone	
IMPRESA	RESPONSABILE DEL PROCEDIMENTO
Ing. Giuseppe Pinzano	

LEGENDA

	Aerotermo
	Radiatore in alluminio
	Collettore di distribuzione
	Tubazione di mandata e ritorno con guaina isolante già realizzata
	Tubazione di mandata e ritorno con guaina isolante

PIANTA - QUOTA 2.00 MT

