



PROVINCIA DI COSENZA

SETTORE
EDILIZIA ED IMPIANTISTICA SPORTIVA

PROGETTO ESECUTIVO
COMPLETAMENTO PALESTRA ISTITUTO TECNICO
PER GEOMETRI DI ROSSANO (CS)

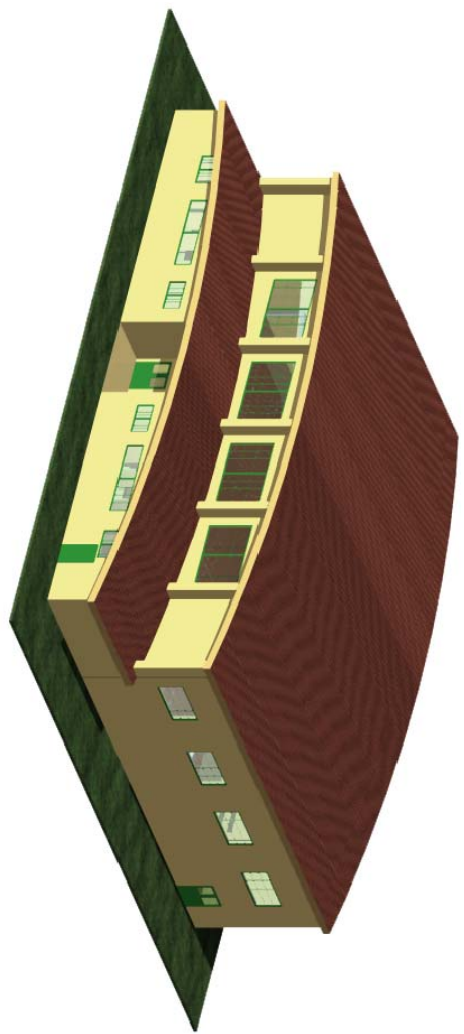


TAVOLA N° 04	SCALA 1:200	Data: GIUGNO '19
PLANIMETRIA SITO FUTURO		
PROGETTISTA	ITERPAC	
INSEGNAMENTO	Arch. Paola Marotta Giamberini	
COORDINATORE PER LA SICUREZZA	DIRETTORE DEI LAVORI Arch. Paola Marotta Giamberini	
IMPRESA	RESPONSABILE DEL PROCCEDIMENTO Ing. Giuseppe Pizzuto	

