



PROVINCIA DI COSENZA

Settore Edilizia Scolastica ed Impiantistica Sportiva
Servizio Progettazione Interventi

PROGETTO DI COMPLETAMENTO CORPI A1 - A2 - B LICEO " L. SATRIANI" CASSANO JONIO

PROGETTO ESECUTIVO

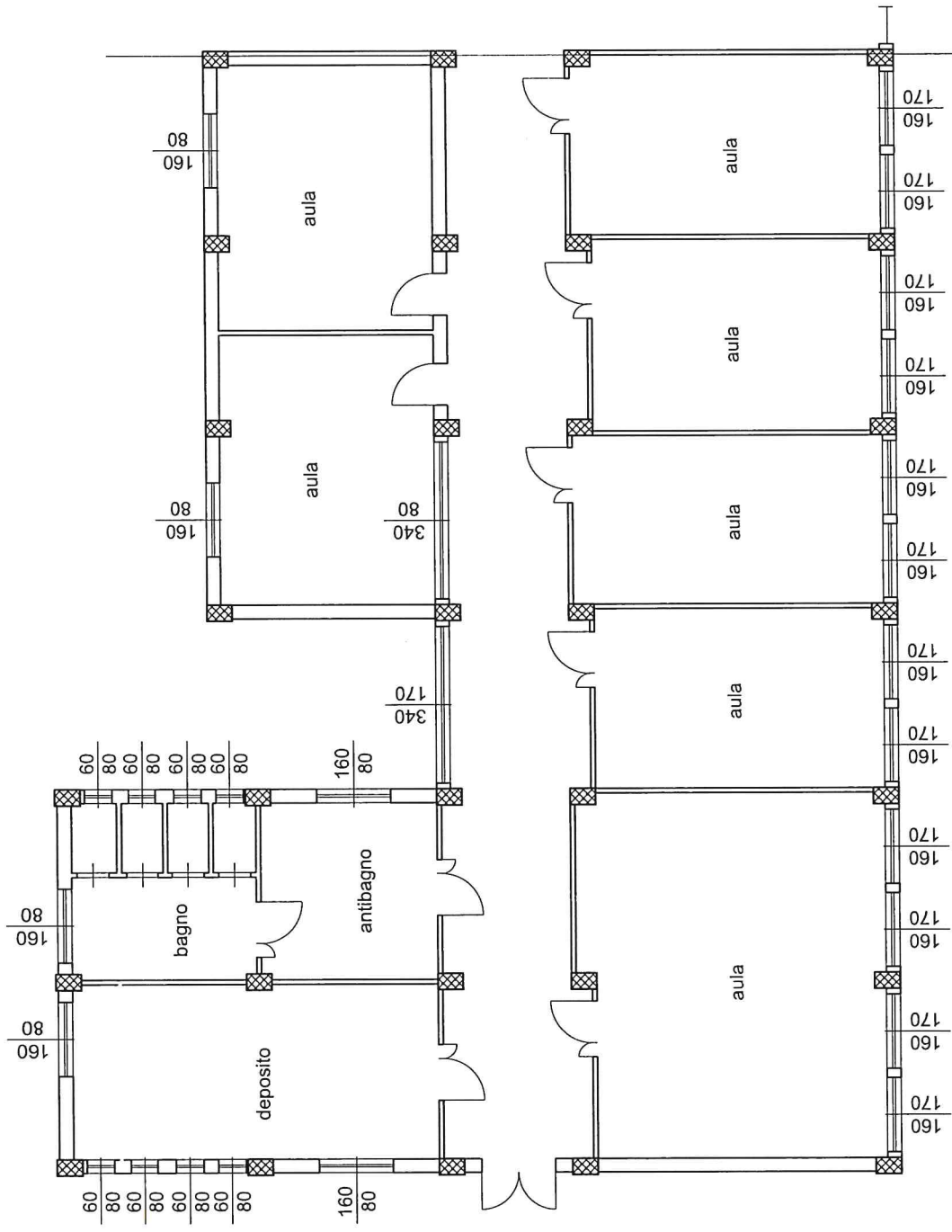
PROGETTISTA - D.L.

Funzionario Ufficio Tecnico Provincia di Cosenza

Ing. Gianluca Straface

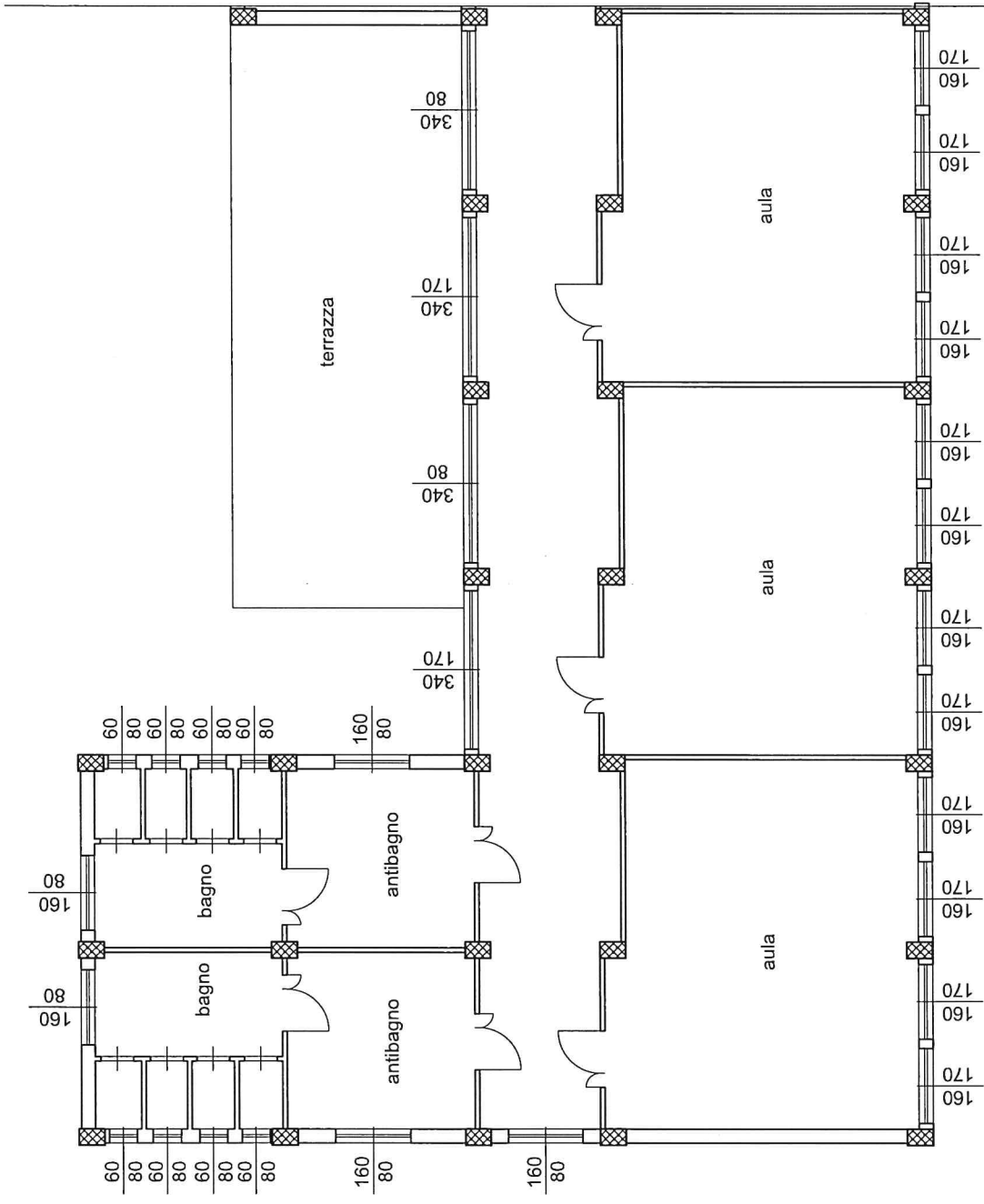
Tavola N. 2/
ELABORATI GRAFICI





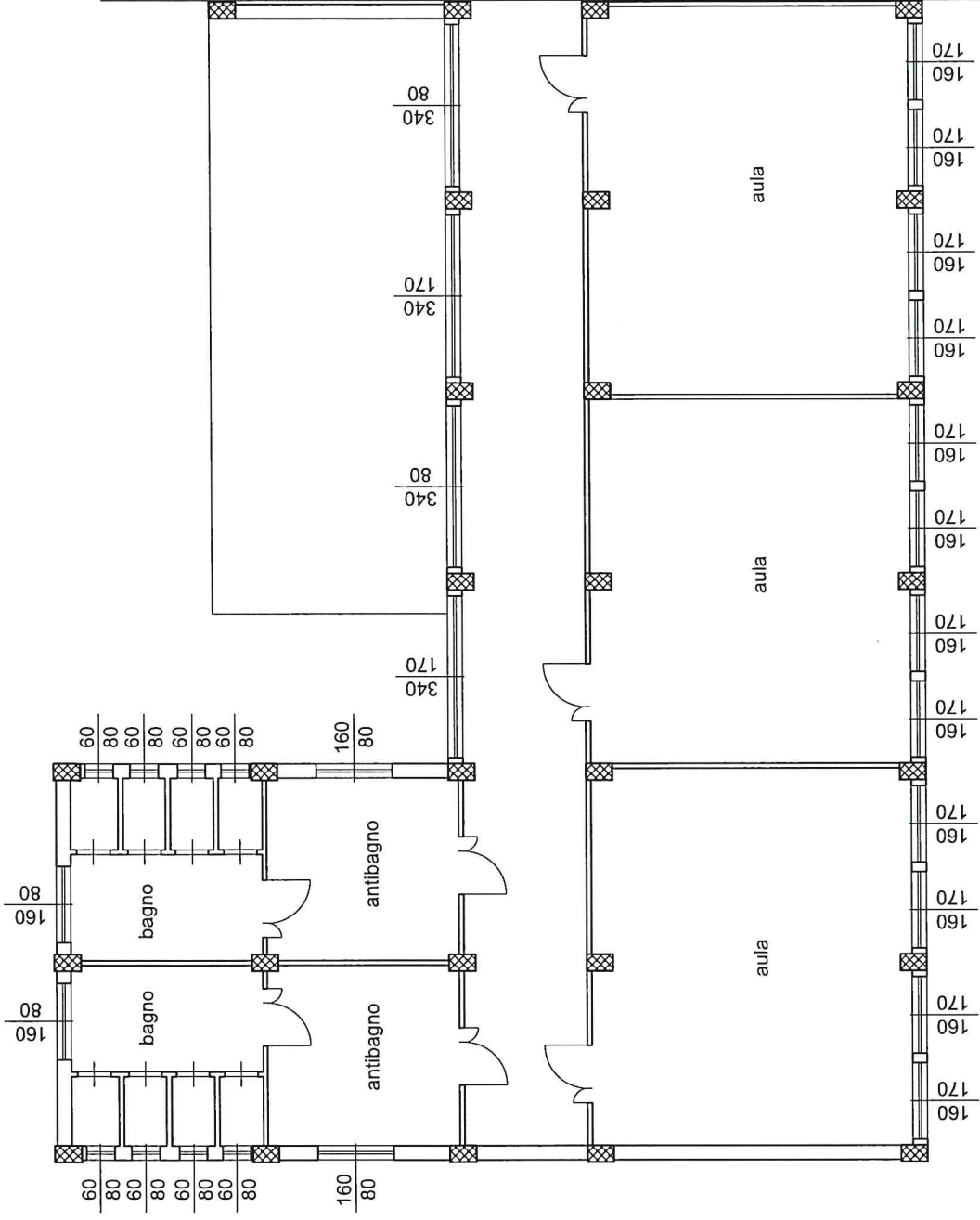
Piano Terra

scala 1:100



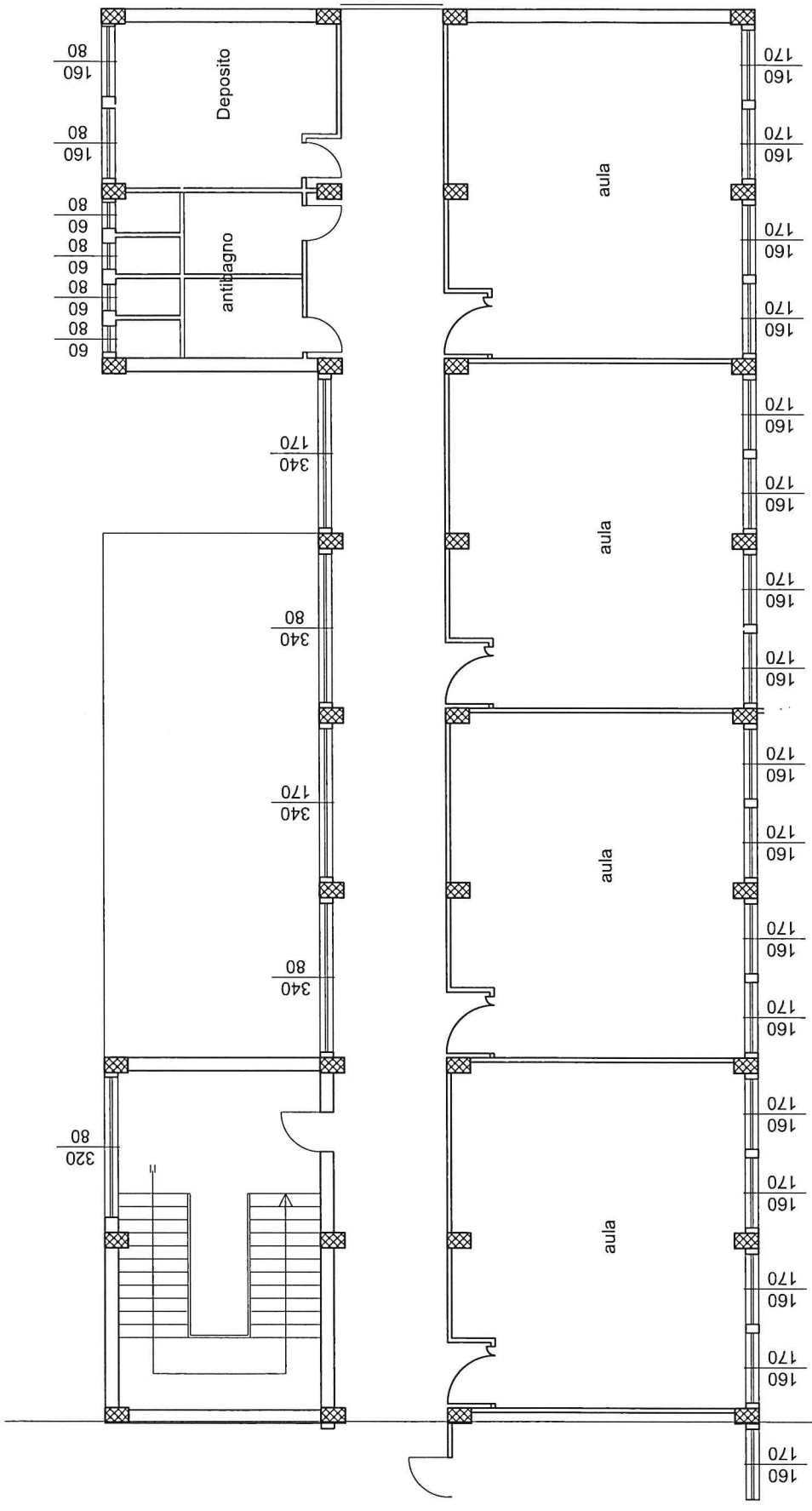
Piano Primo

scala 1:100



Piano Secondo Corpo A2

scala 1:100



Piano Secondo Corpo A

scala 1:100