

# **PROVINCIA DI COSENZA**

Codice Fiscale 80003710789

## **SETTORE EDILIZIA SCOLASTICA**

Corso Telesio, 17 - C.A.P. 87100 COSENZA

### **LAVORI DI REALIZZAZIONE CAMPETTO ESTERNO LICEO SCIENTIFICO “JULIA” DI ACRÌ (CS)**

### **TAVOLA 1**

### **RELAZIONE TECNICA**

PROGETTAZIONE E DIREZIONE LAVORI UFFICIO TECNICO PROVINCIA DI COSENZA  
SETTORE EDILIZIA SCOLASTICA

**Il progettista e Direttore dei Lavori : Dott. Geom. Emilio Iantorno**

**Il responsabile del procedimento: Dott. Geom. Emilio Iantorno**

# LAVORI DI REALIZZAZIONE CAMPETTO ESTERNO LICEO SCIENTIFICO “JULIA” DI ACRÌ (CS)

## RELAZIONE TECNICO DESCRITTIVA

I lavori oggetto di progettazione riguardano la realizzazione di un campetto esterno da adibire a gioco del volley a servizio del Liceo Scientifico “Julia” di Acri.

A seguito numerose segnalazioni da parte dei Dirigenti scolastici in cui veniva più volte segnalata la necessità di dotare la struttura di spazi adeguati allo svolgimento delle attività sportive in sicurezza, si è deciso di adibire a capo di volley, parte del cortile interno a servizio dell’istituto scolastico.

L’area scelta è a ridosso di un muro di sostegno in c.a. e attualmente adibita in parte a parcheggio ed in parte ad aiuola a verde;

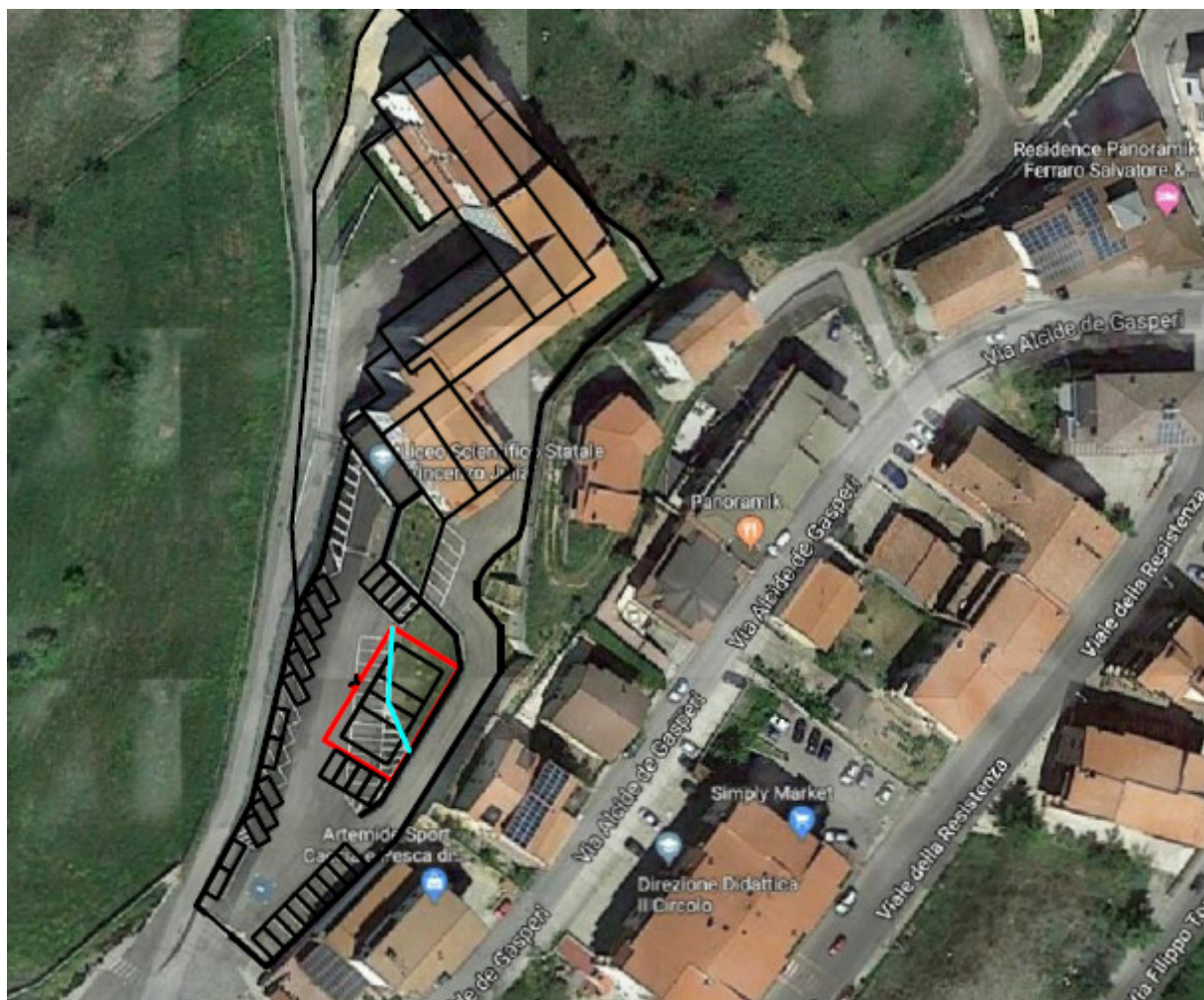


Foto 1 – area esterna



Foto 2 – area esterna d'intervento

L'area da adattare, è in leggera pendenza, per questo motivo la prima lavorazione consisterà nella realizzazione di cordoli in ca. debolmente armato di modeste dimensioni per consentire un riempimento di materiale arido e la successiva realizzazione di pavimentazione industriale dello spessore di 10/14 cm con leggera pendenza.

Sulla pavimentazione industriale sarà applicata una superficie da gioco in manto di erba sintetica colore verde di altezza 25 mm, costituito da speciali fibre fibrillate ritorte resistenti all'indebolimento da raggi UV e gelo, di prolungata durata nel tempo. L'alta memoria elastica assicura un immediato ritorno delle fibre in posizione verticale dopo il calpestio, garantendo un perfetto rimbalzo della palla ed una naturale torsione e grip del piede. Il manto prodotto in teli da mtl. 4,05 di larghezza e di lunghezza variabile a seconda delle dimensioni del campo. Il manto così costituito sarà intasato con sabbia quarzifera di opportuna granulometria. La segnaletica sarà eseguita con strisce intarsiate del medesimo prodotto di larghezza cm 5 per il Volley di colore bianco. Il materiale dovrà essere prodotto in accordo con i requisiti previsti dalla norma UNI EN ISO 9001 per la progettazione, la produzione e la rintracciabilità da aziende che dimostrano la certificazione del proprio Sistema Qualità aziendale da parte di Enti riconosciuti..



### Dimensioni campetto

L'intervento porterà alla realizzazione di un campo da volley regolamentare delle dimensioni 18,00 x 9,00 metri più l'area di rispetto perimetrale della larghezza di 3 mt.

Il totale dell'area da pavimentare sarà di metri 15,00 x 24,00.

Il progetto dovrà essere completato da tre elementi che saranno realizzati con successivi interventi: la recinzione su muretto perimetrale, l'impianto di volley e la protezione su muro di sostegno.

Le quantità e le caratteristiche dei materiali si possono evincere dal computo metrico e dall'elenco prezzi allegati. Il quadro economico risulta il seguente:

EURO

A1) Importo lavori		<b>39 873,30</b>
<hr/>		
di cui:		
<hr/>		
A2) Importo lordo dei lavori a base d'asta	39 423,30	
<hr/>		
A3) Per oneri della sicurezza non soggetti a ribasso	450,00	
<hr/>		
B) Somme a disposizione		<b>9 569,59</b>
<hr/>		
di cui:		
<hr/>		
B1) Per oneri IVA al 22 % su A5	8 772,13	
<hr/>		
B2) Oneri art. 113 Decreto legislativo 18 aprile 2016, n. 50	797,47	
<hr/>		
SOMMA OGGETTO DI IMPEGNO SPESA		<b>49 442,89</b>

**Il Tecnico**  
*Dott. Geom. Emilio Iantorno*